

Duto Slim es fabricado en aluminio extruido con conexiones en aluminio inyectado y adaptador y porta módulos en ABS MAGNUM-V0. El ABS MAGNUM-V0 tiene componentes que retarda las llamas y propaga menor emisión de gases. El porta módulos utilizado en el Duto Slim son los mismos que utilizados en la Línea Standard y que es acompañado por el adaptador.



Duto Slim

Ejemplo de Duto Slim instalado en pared.



Ejemplo de Duto Slim con adaptador instalado en pared.



Ejemplo de instalación de Duto Slim y accesorios

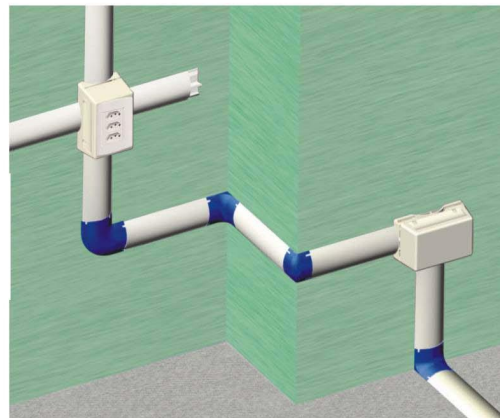
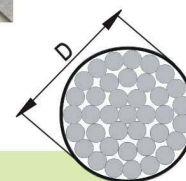


Tabla técnica

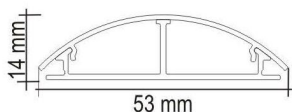
Capacidad de cables en el Duto Slim



Área Sección							Tasa de ocupación
(D) Diámetro exterior del cable en "mm"	2,0	3,0	4,0	5,0	6,0	7,0	
Área del cable en "mm²"	3,1	7,0	12,6	19,6	28,6	38,4	
<p>Área de la sección 150 mm²</p> <p>Representa cables con diámetro = 5,0 mm</p>	Numero de cables por sección						
	19	8	4	3	2	1	40
	29	12	7	4	3	2	60

Duto Slim

Ductos de aluminio extruido con tapa de rápida colocación. La tapa es suministrada en aluminio de forma estándar y bajo pedido pintada en colores a elección. Suministrados en barras de 1,5 m.



Duto Slim

Acabado	Código
Natural	DS 19000
Beige	DS 19020
Gris Textur.	DS 19030
Blanco	DS 19040
Aluminio	DS 19080
Otros Colores (*)	DS 19090

(*) - Especificar